

business post

人事コンサルタント会社

「人事・労務」



演習会で講師を務める矢萩氏

「自律型社員」育成を支援

人事コンサルタント会社の人事・労務（東京都台東区）は、社会に喜ばれる会社組織づくりのツールとなる「グリーンクレド」導入プログラムの提供を本格的にスタートさせた。クレドは信条を意味するラテン語で、企業の信条や行動指針を簡潔に記したものを指す。

企業理念や社是に替えて、クレドを導入する企業が増えており、従業員の自発的な行動を促すツールとして利用されている。グリーンクレドでは、環境にやさしいだけでなく、社会的な、倫理的なといった視点を加え、環境や社会や人に配慮した行動が率先して取れる「自律型社員」を育成するプログラムに仕上げたという。

同社はグリーンクレドの導入を推進するため、「真の一流を追及する時代の開拓者との対談シリーズ」と題して、USEN放送での番組放送や講演会を実施。また、コンサルタントを請け負う複数の企業のグリーンクレドを作成し、導入した実績を持つ。今回、グリーンクレドの考え方、仕組みなどをプログラムとして仕上げたことから、本格的な提供を開始した。

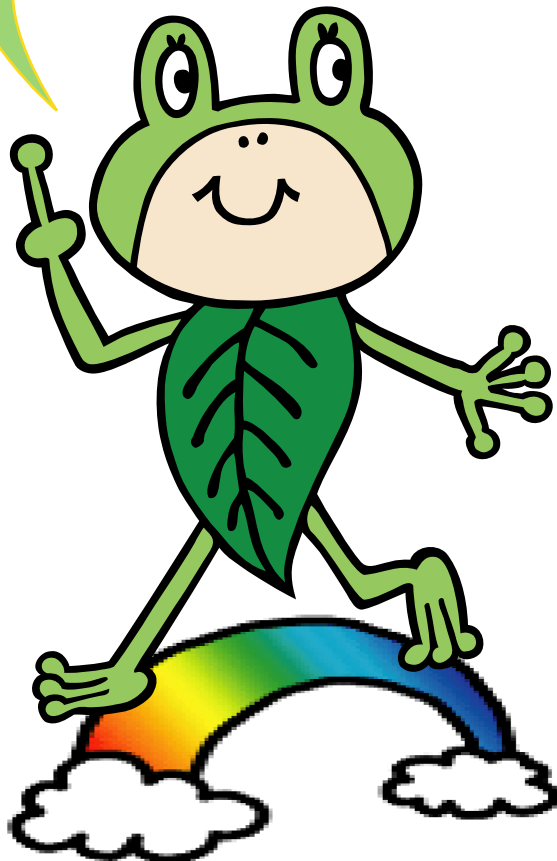
同社はES（従業員満足度）の高い企業をつくり、好業績を上げるのと同時に、持続可能な社会の実現を目指し、2008年4月に「日本ES開発協会」を発足させた。社会保険労務士やキャリアコンサルタントといった人的資源を扱う専門家が母体となり、セミナー・講演会の開催や出版などの活動を行っている。同協会の活動などを通じて、新しいクレドであるグリーンクレドという考え方をまとめた。

不透明な社会や環境問題に不安がつのる中で、企業が社会に選ばれ、持続的に成長していくためには、経済・社会・環境という3座標軸によるバランス経営が不可欠と判断。バランス経営を実現するための主軸となるツールであるグリーンクレド導入プログラムの普及を目指す。

【会社概要】▷代表取締役＝矢萩大輔氏▷所在地＝東京都台東区松が谷3の1の12▷連絡先＝☎03・5827・8217▷URL＝<http://www.jinji-es.com/>

2011/2/18 フジサンケイビジネスアイにて
弊社が開発した「グリーンクレド導入
コンサルティング」新サービスが紹介されました。

**「グリーンクレド」
導入コンサルティングが紹介されました！
「人に社会に環境にやさしい日本」
の未来のはたらくに貢献します！**



有限会社 人事・労務
Personnel Affairs & Labor Management co., Ltd.



日本ES開発協会

東京都台東区松が谷 3-1-12 松が谷センタービル 5F

TEL03-5827-8217 FAX03-5827-8216

(mail) info@jinji-roumu.com

(URL) <http://www.jinji-roumu.com/gc.html>